

Conditions de logement, milieux de travail et le statut migratoire précaire : Risques accrus en contexte de pandémie

4 février 2022

Symposium INRS: Inégalités, quartiers, pandémie

Jill Hanley

École de travail social de McGill
Institut universitaire SHERPA



Plan

- ▶ Conditions de logement
- ▶ Sur-representations en milieu de travail “essentiels”
- ▶ Statut précaire

- ▶ Croisement au sein d’une pandémie

Sources

- ▶ Hanley, J., Cleveland, J., Salamanca Cardona, M., Turcotte-Plamondon, M., Wolofsky, T., Leloup, X., Merry, L., Rose, D., Chammas, G., Cloos, P., Dejean, F., Ives, N., Lafortune, G., Lenoir, A., Papazian-Zohrabian, G., Rousseau, C., Gagnon, M., Hynie, M., Grey, C., (2021). *Le parcours d'installation des demandeurs d'asile au Québec*. Québec: FRQSC.
<https://sherpa-recherche.com/realisations/publications/parcours-dinstallation-des-demandeurs-dasile-au-quebec/>
- ▶ Cleveland, J., Hanley, J., Jaimes, A. & Wolofsky, T. (2020). *Impacts de la crise de la COVID-19 sur les « communautés culturelles » montréalaises : Enquête sur les facteurs socioculturels et structurels affectant les groupes vulnérables*. Rapport de recherche. Montréal : SHERPA-RAPS.
<https://sherpa-recherche.com/en/publication/impacts-de-la-crise-de-la-covid-19-sur-les-communautes-culturelles-montrealaises-enquete-sur-les-facteurs-socioculturels-et-structurels-affectant-les-groupes-vulnerables/>

Accès au logement des demandeurs d'asile

Accès au logement

- Contexte d'une crise du logement
- Pression pour trouver rapidement
- Discrimination sur le marché du logement
- Pauvreté

Refus d'un logement

Raisons (plusieurs réponses possibles)	N	% du total de répondants (N:324)
Absence de dossier de crédit	105	32,4
Statut de demandeur d'asile	102	31,5
Absence de références d'un ancien propriétaire	88	27,2
Trop d'enfants ou trop grosse famille	51	15,7
Race, religion ou motifs semblables	25	7,7
Autres raisons	24	7,4
Sous-total	395	121,9*
N'ont jamais vécu de refus	147	45,4
Total	542	167,3*

Conditions de logement

- 27% en logement surpeuplé (36% pour les familles)
- 58% ont vécu des problèmes d'insalubrité
- Moyenne de 1,7 logement en 20 mois
- Médian de 55% de ses revenus consacré au loyer

Problèmes (plusieurs réponses possibles)	Nombre	% du total de répondants *
Coquerelles	119	36,7
Aucun	99	30,6
Souris ou rats	62	19,1
Plomberie	59	18,2
Punaises de lit	53	16,4
Chauffage insuffisant lorsque compris dans le loyer	44	13,6
Autres	41	12,7
Moisissures	38	11,7
Électricité	19	5,9
Total	534	164,8*

Insécurité alimentaire

Depuis votre arrivée, est-ce que vous ou votre famille a déjà mangé moins parce qu'il n'y avait pas assez de nourriture ou d'argent pour acheter de la nourriture?

	Tous	Tous, sauf mono-parentales	Personnes mono-parentales	Femmes seules, sans enfants	Hommes seuls, sans enfants
Oui	41,4 %	33,9 %	58,0 %	38%	20%
Non	57,1 %	64,3 %	41,0 %	62 %	77%
P/R	1,5 %	1,8 %	1,0 %	0	3%
Total	100 %	100 %	100 %		

76,8%: manque alimentaire au moins une fois par mois

55,9% ont recours à une banque alimentaire au moins une fois par mois

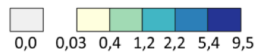
Selon les données de l'IRCC, les secteurs d'établissement les plus importants comprennent aussi des secteurs plus excentriques dont certains sont déjà des quartiers d'immigration importants (ex. Montréal-Nord), ainsi que d'autres (ex. Anjou, Lachine) qui sont normalement peu habités par les populations de nouveaux arrivants

Répartition des demandeurs d'asile dans la région de Montréal le 30 novembre 2020

Nombre de demandeurs d'asile le 30 novembre 2020

- Ensemble du Québec: 31 600
- Région métropolitaine de recensement de Montréal: 29 190
- Île de Montréal: 24 870
- Laval: 1 630
- Agglomération de Longueuil: 1 840

Pourcentage du total de demandeurs d'asile

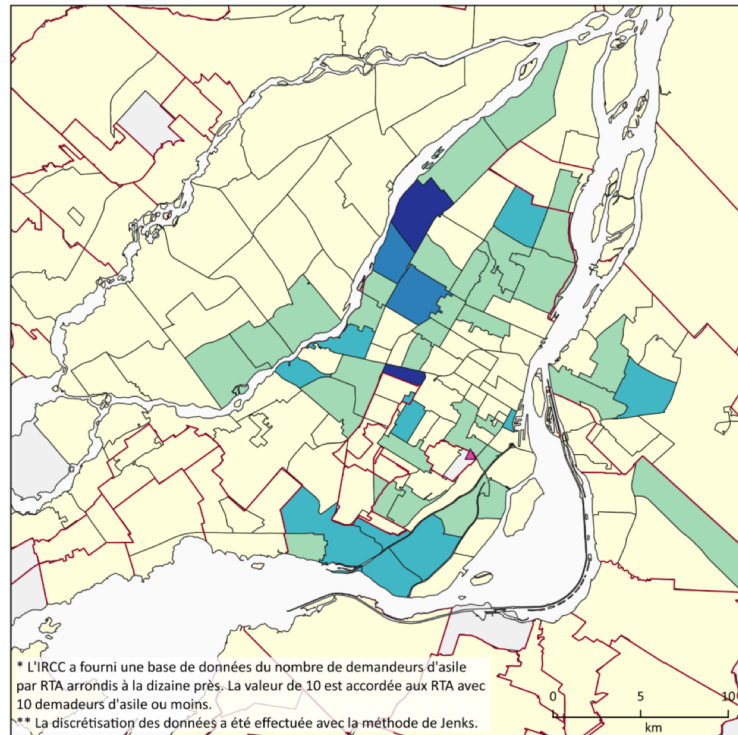


- ▲ La part de 6,99% de demandeurs d'asile présents dans la RTA H3Z n'a pas été illustrée, car la proportion importante de demandeurs d'asile est due à la présence du centre d'hébergement temporaire *La Résidence YMCA* qui accueille des demandeurs d'asile.

Limites

- Municipalités
- Région de tri d'acheminement (RTA)

Source: IRCC, 2021.



Accompagnement en logement pour les migrants à statut précaire

Services généraux

- ▶ Associations de locataires - Oui
- ▶ Exclus des HLM, Suppléments loyer
- ▶ Allocation-logement seulement après 18 mois
- ▶ Recours au Tribunal administratif du logement ou CDPDJ = long

Spécifique aux DA

- ▶ Organismes financés pour l'aide à la recherche du logement
- ▶ 18% de nos participants y en eu recours
- ▶ Limitations en contexte de crise de logement
- ▶ Certains DA ont besoin d'accompagnement accru

Logement et COVID pour migrants à statut précaire

Infection?

- ▶ Ménages multi-générationnels (alors travail/école)
- ▶ Pièces limités
- ▶ Salles de bain
- ▶ Distance du travail/école
- ▶ Accès au transport en commun

Isolement?

- ▶ Manque d'espace à l'intérieur
- ▶ Moins d'accès aux espaces verts
- ▶ Accès internet et ordinateurs
- ▶ Ménages multi-générationnels

Milieux et conditions de travail

The background features abstract, overlapping geometric shapes in various shades of green, ranging from light lime to dark forest green. These shapes are primarily located on the right side of the frame, creating a modern, layered effect. The text is centered on the white background.

Proportion d'immigrants et de minorités visibles dans des postes 'essentiels' au Québec, 2016 (Statistiques Canada)

	Québec Total	Immigrants (Québec Total)	Minorité Visible (Québec Total)	% Immigrants	% Minorité Visible	% Féminin	% Noir
Québec Total*	4,244,290	794,060	490,050	18.71%	11.55%	48.24%	3.56%
Aides-infirmiers, aides-soignants et préposés aux bénéficiaires	66,535	16,725	16,315	25.14%	24.52%	84.62%	17.24%
Préposés à l'entretien ménager et au nettoyage	75,100	17,220	14,340	22.93%	19.09%	57.11%	6.26%
Personnel de soutien des ventes	52,910	6,180	6,580	11.68%	12.44%	31.24%	4.66%
Éducateurs et aides-éducateurs de la petite enfance	86,180	19,545	14,260	22.68%	16.55%	96.28%	4.62%
Manoeuvres dans la transformation, la fabrication et les services d'utilité publique	67,960	13,700	12,555	20.16%	18.47%	34.73%	7.13%
Chauffeurs de taxi, chauffeurs de limousine et chauffeurs	120,706	140	5,260	43.58%	50.87%	4.93%	15.78%

Secteurs de travail

- Surreprésentés en secteurs « essentiels »
- 16% avec agences de placement
- Discrimination (statut, race, genre)

Code NOC - Secteur	N	%
7542 - Manutentionnaires	31	19,7
3413 - Aides-infirmiers/aides-infirmières, aides-soignantes et préposés/PAB	18	14,7
4412 - Aides familiales résidentes, aides de maintien à domicile et personnel assimilé	5	
6322 - Cuisiniers/cuisinières	9	8,2
6711 - Serveurs/serveuses au comptoir, aides de cuisine et personnel de soutien assimilé	4	
6731 - Préposés/préposées à l'entretien ménager et au nettoyage - travaux légers	8	7,6
6732 - Nettoyeurs spécialisés/nettoyeuses spécialisées	4	
6541 - Agents/agentes de sécurité et personnel assimilé des services de sécurité	6	3,8
6421 - Vendeurs/vendeuses - commerce de détail	5	3,2
7513 - Chauffeurs/chauffeuses de taxi, chauffeurs/chauffeuses de limousine et chauffeurs/chauffeuses	5	3,2
Autres	46	29,4
000 - Non identifiable	16	10,2
Total	157	100%

Conditions de travail

- 14,82\$ x 37h/sem
- 26% ont eu une maladie ou un accident au travail

- ▶ 30% ne considère pas que leur employeur protège leur santé et sécurité
- ▶ 25% ne se sentent pas respectés au travail
- ▶ 48% ne sont pas satisfaits avec leur emploi
- ▶ 51% considère que leurs revenus d'emploi ne sont pas suffisant pour subvenir à leurs besoins

...et le statut migratoire
précaire

Éléments de risqué durant le COVID

- ▶ Augmentation de personnes sans statut/statut implicite/statut précaire à cause des délais de traitement de demandes d'immigration
- ▶ Malgré les efforts publiques, difficultés d'accès aux soins de santé, vaccins, même les passeports vaccinaux
- ▶ Hésitance de dépistage et vaccinale - histoire, peur d'être identifié
- ▶ Vulnérabilité au travail = difficulté à protéger sa SST
- ▶ Concentration en quartiers avec conditions de logement difficiles
- ▶ Exclusion des sans-papiers de la sécurité de revenu
- ▶ **Services d'accueil et d'orientation réduits**

Conclusion

The background features abstract, overlapping geometric shapes in various shades of green, ranging from light lime to dark forest green. These shapes are primarily located on the right side of the frame, creating a modern, layered effect. The rest of the background is plain white.

Logement
+ Travail
+ Statut précaire

*a perfect
storm*

- ▶ Peu de recherche sur les personnes à statut précaire:
 - ▶ Temporalité
 - ▶ Statut spécifique non-noté dans la collecte de données publique
- ▶ Pandémie souligne l'importance d'intervenir sur les conditions de logement de cette population
- ▶ Impact lourd de la pandémie = réflexion d'inégalité de longue date
- ▶ Action communautaire, terrain, essentielle

MERCI!

jill.hanley@mcgill.ca

<https://sherpa-recherche.com/>

English: <https://sherpa-recherche.com/en/home/>