

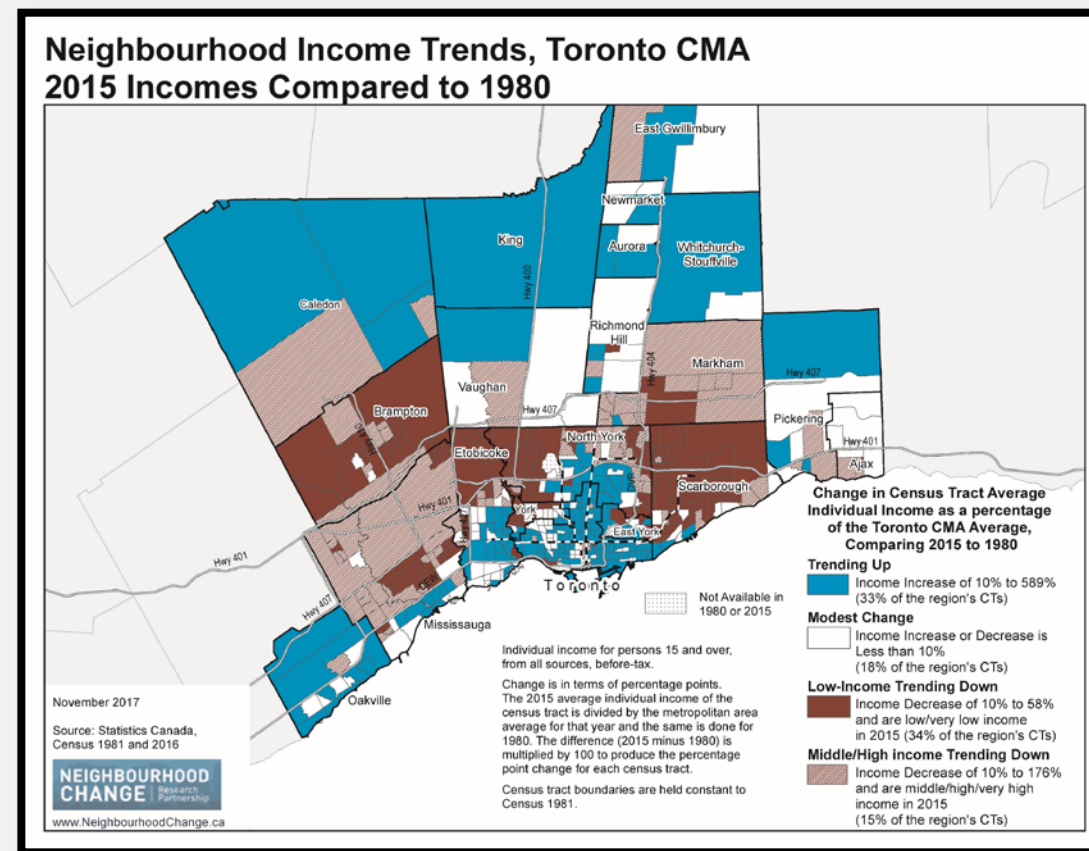
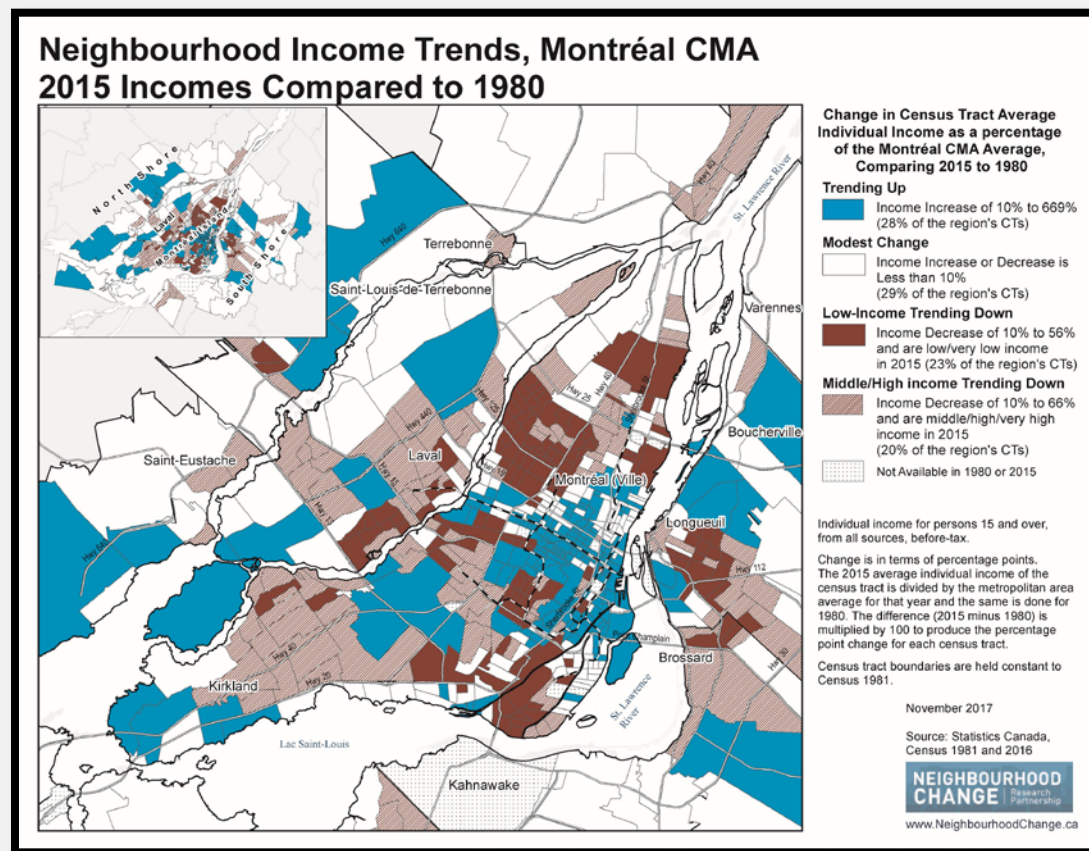
Reposer la question des inégalités socio-spatiales au regard des défis théoriques et méthodologiques soulevés par la pandémie: retour sur quelques études et perspectives

Xavier Leloup et Damaris Rose

INRS – Centre Urbanisation Culture Société

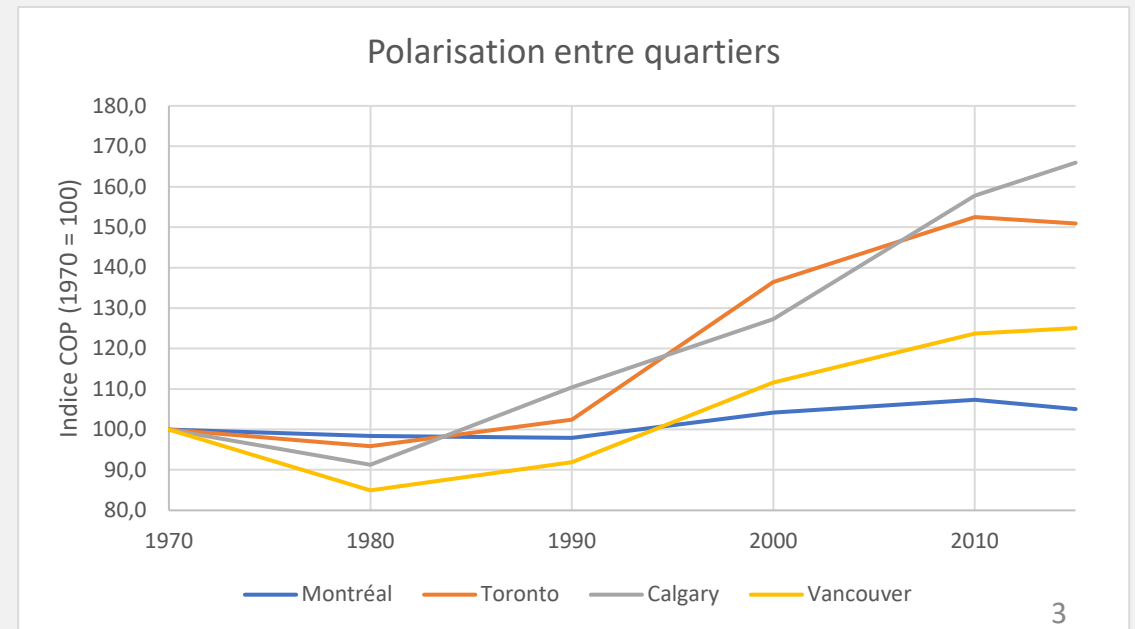
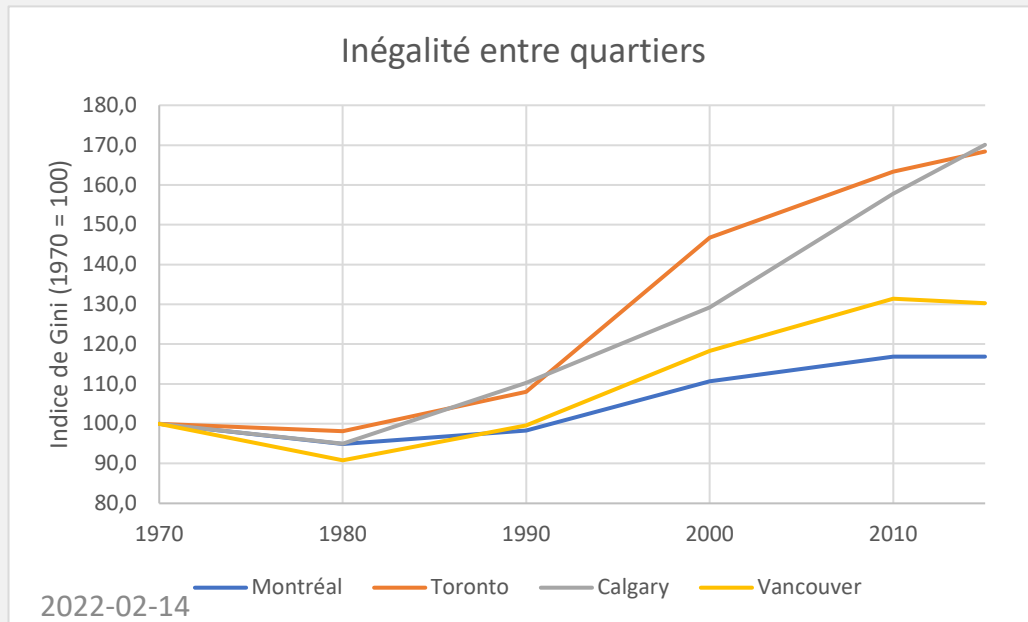
Symposium Inégalités, quartiers, pandémie : réflexions et perspectives
4 février 2022

Changement dans la structure socio-spatiale des villes



Transformation urbaine et structure d'emploi

- Montée des secteurs des services
 - Très qualifiés.. mais aussi moins qualifiés
 - Variation de qualification et de qualité d'emploi entre et à l'intérieur des secteurs des services
- Montée des inégalités et de la polarisation des revenus
- Régime post-fordiste de l'emploi
- Émergence du travail précaire



Les travailleur.se.s pauvres: définition

Travailleur.se pauvre

- être âgé.e de 18 à 64 ans
- avoir gagné au moins 3000 \$ durant l'année précédant le recensement
- ne pas être aux études
- vivre sur une base autonome (les personnes ne vivent pas avec un autre membre de leur famille)
- faire partie d'un ménage dont les revenus est sous la Mesure des faibles revenus (MFR) de Statistique Canada

Définition de la Metcalf Foundation:
Stapleton, John, Brian Murphy et Yue Xing.
2012. [The "Working Poor" in the Toronto Region: Who they are, where they live, and how trends are changing](#). Toronto: Metcalf Foundation.

Limites de la définition

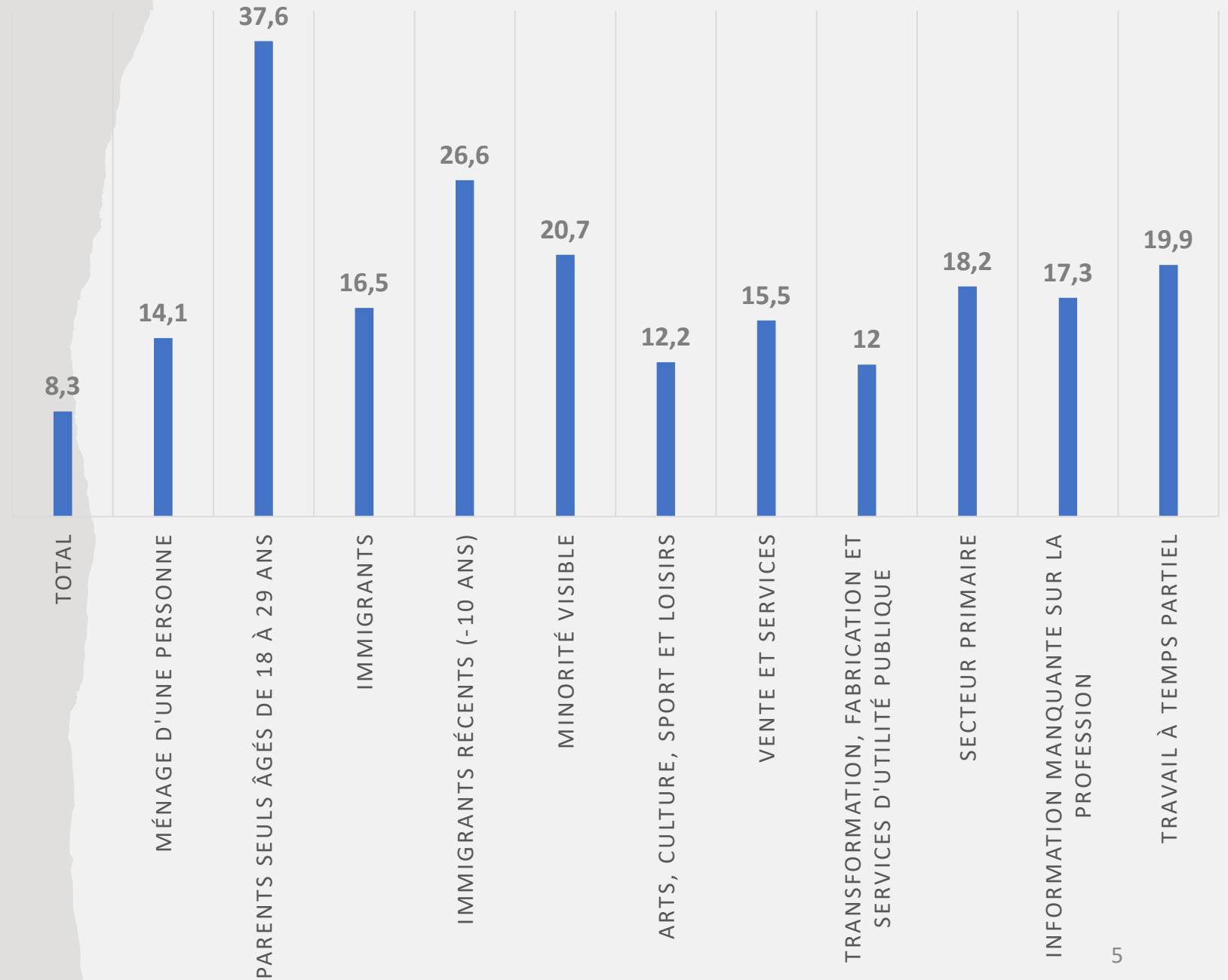
- Définition retenue qui cible les travailleur.se.s en situation de précarité « modérée » (elle cible les travailleurs qui ont occupé un emploi équivalent à un temps plein de 2 à 3 mois au salaire minimum)
- Exclusion des étudiant.e.s : personnes en âge de travailler et **qui sont *a priori* actives sur le marché du travail**
- Vieillesse de la main-d'œuvre et de la population qui n'est pas pris en compte
- Pauvreté mesurée à l'échelle des ménages qui masque les disparités à l'intérieur des couples/ménages
- Se limite aux personnes qui vivent sur une base autonome (ménage comportant une personne seule ou une famille de recensement) – ***non prise en compte des situations de cohabitation entre personnes partageant ou non des liens de parenté***

Les travailleur.se.s pauvres: facteurs de risque

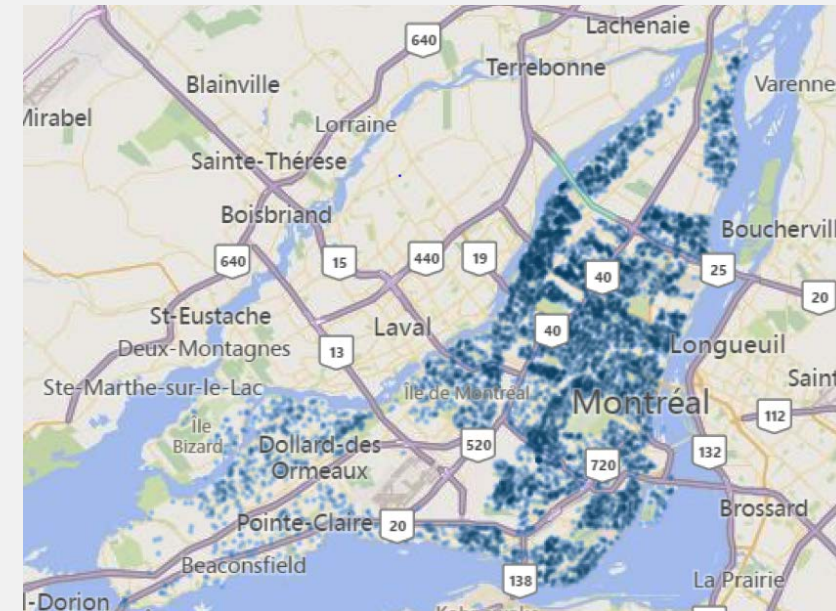
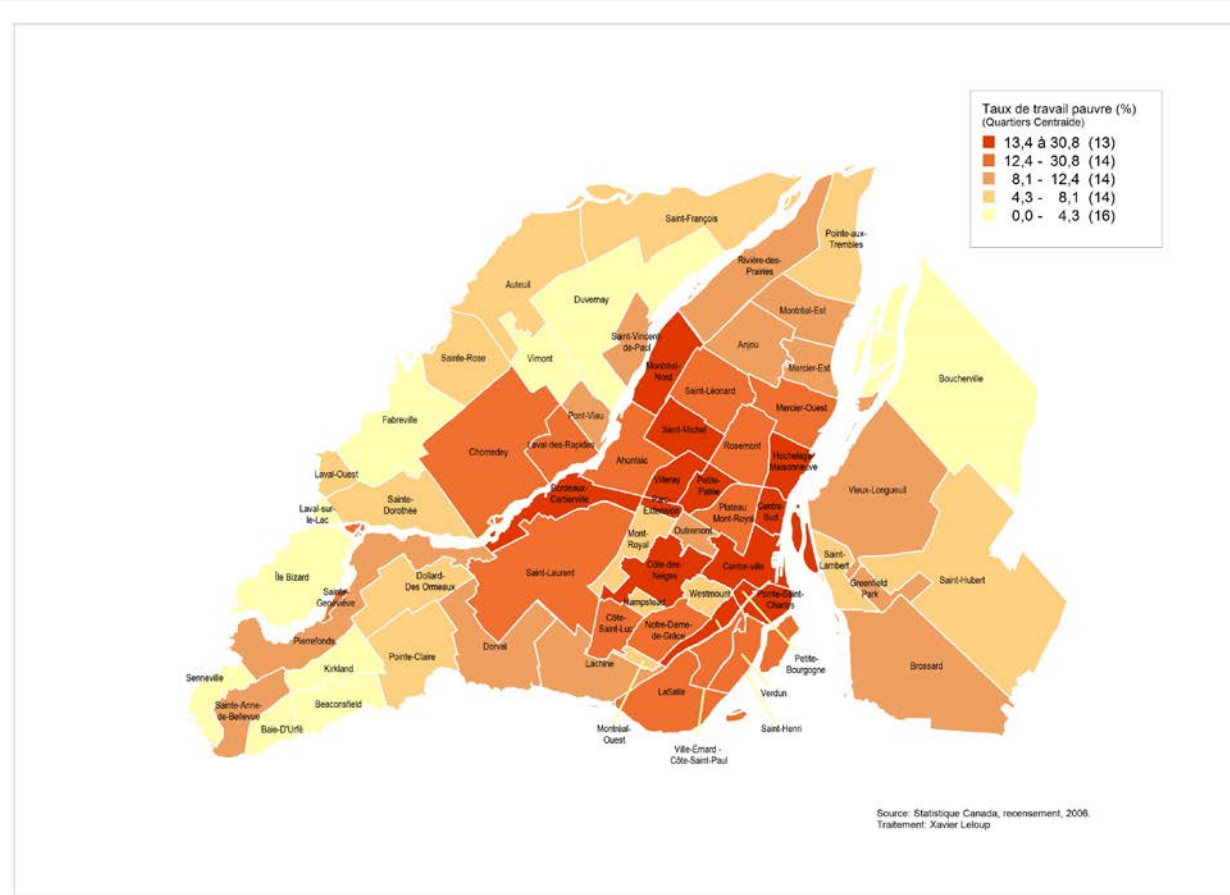
En 2006, le taux de travail
pauvre s'élevait à 8,3% à
Montréal

Variations selon différents
groupes

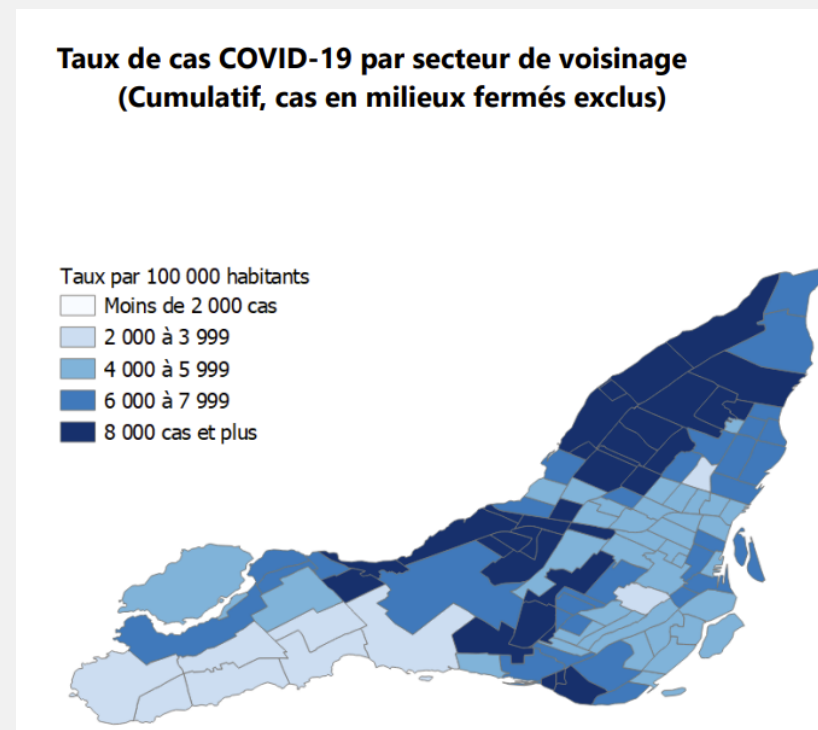
TAUX DE TRAVAIL PAUVRE (% SUR L'EMPLOI TOTAL)



Géographie du travail pauvre et distribution spatiale des cas de COVID-19 sur l'île de Montréal

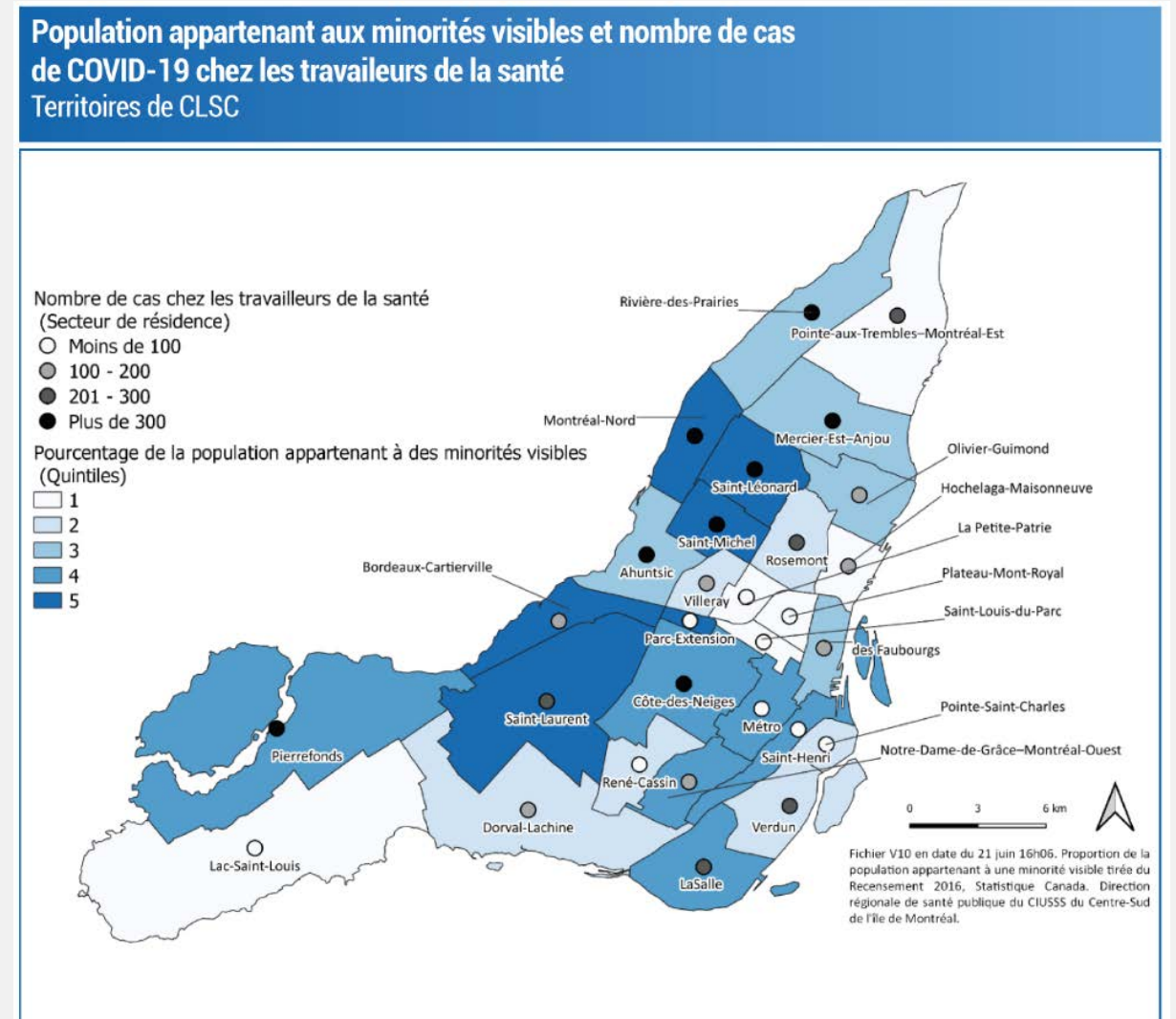
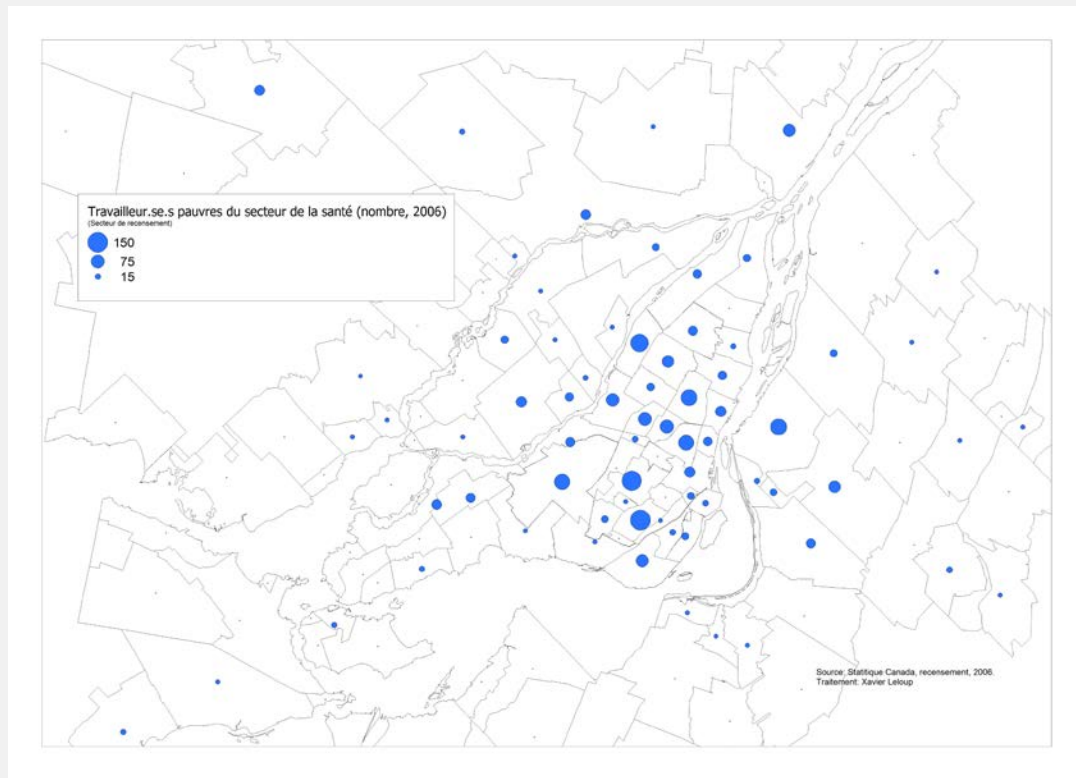


Cas de COVID selon le lieu de résidence – 12 mai 2020
Extrait de: DRSP Montréal *État de situation. Île de Montréal et arrondissements 12 mai 2020.*



Extrait de: DRSP Montréal [État de situation Île de Montréal, ses arrondissements et les Villes liées 29 nov. 2021.](#)

Précarité de l'emploi et pandémie: l'exemple du secteur de la santé



Source: Adrien, Alix, Marie-Pierre Markon, et Vicky Springmann. 2020. *Inégaux face à la pandémie : Populations racisées et la covid-19 (Version détaillée)*. Montréal: Direction régionale de santé publique de Montréal. <https://santemontreal.gc.ca/fileadmin/fichiers/Campagnes/coronavirus/situation-montreal/point-sante/populations-racisees/Populations-Racisees-Covid-19.pdf>

La pertinence des indices de défavorisation matérielle et de diversité ethnique des quartiers

Figure 7. Rate of confirmed cases of COVID-19 per 100,000 population by quintile of neighbourhood material deprivation and public health unit reported week: Ontario

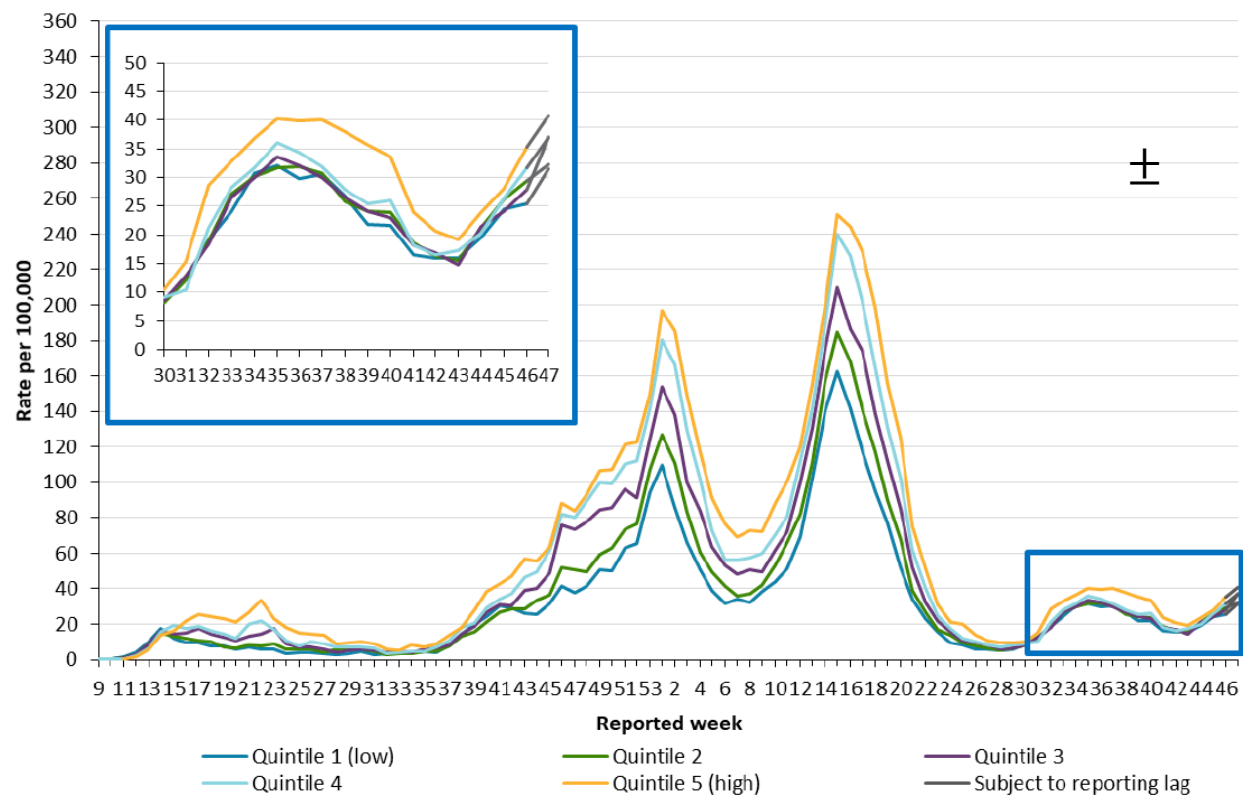
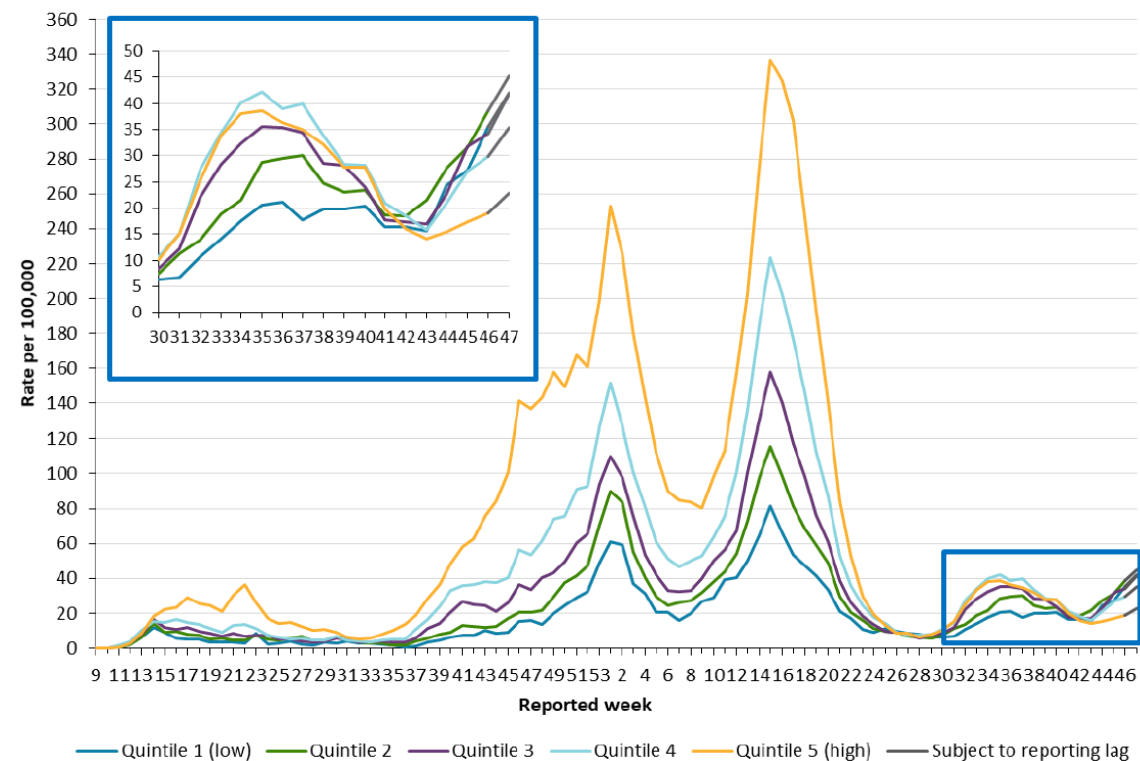


Figure 6. Rate of confirmed cases of COVID-19 per 100,000 population by quintile of neighbourhood diversity and public health unit reported week: Ontario





La nécessité d'analyses intersectionnelles et à l'interface production/reproduction

Par exemple :

- Surreprésentation des femmes immigrantes dans certaines occupations du secteur de santé comportant un risque élevé d'exposition ([Lewandowski et al. 2021](#); [Turcotte et Savage 2020](#))
- Déplacements résidence-travail : sur-représentation des femmes immigrantes comme usagers du transport en commun ([StatCan, recensement 2016](#))
- Si la **densité d'occupation du logement** est statistiquement un facteur de risque, des méthodes qualitatives s'imposent pour en saisir la complexité : rapports de « care » bi-directionnels dans les ménages multigénérationnels qui dépendent de multiples emplois ± précaires...

Conclusion – À retenir

- L'emploi précaire et à risque occupe un rôle important dans l'étiologie de la COVID-19
- Nécessité de développer des indicateurs de défavorisation à l'échelle des quartiers qui intègrent une caractérisation de l'emploi précaire et à risque d'exposition
- Les inégalités de revenu croisent d'autres facteurs de stratification sociale, en particulier le statut d'immigration et l'appartenance à une minorité visible, pour amplifier les risques de contamination